

## STAVEBNÍ ÚPRAVY KIOSKU BENZINA

<b>Fáze:</b>	Společné řízení
<b>Termín:</b>	Společné řízení – 1 měsíc DPS – 1 měsíc

Předmětem dokumentace jsou stavební úpravy ve stávajícím objektu čerpací stanice pohonných hmot. Jedná se o dispoziční změny v zázemí objektu, úprava vnitřního vybavení prodejny a celková renovace kiosku, případně přístavby resp. rozšíření objektu (kiosku), vč. výkazu výměr.

Preferujeme Revit

### Bližší informace k profesím:

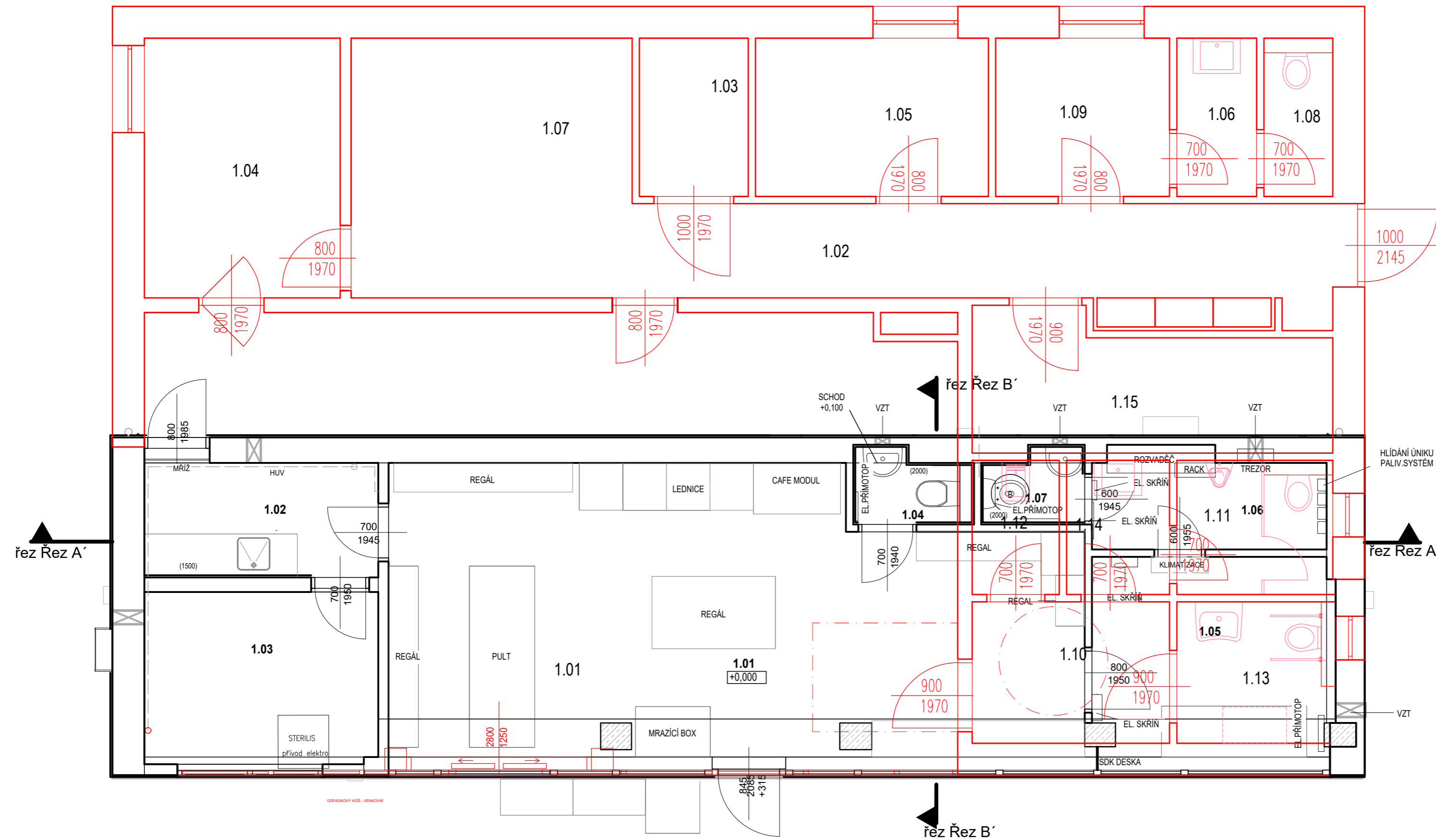
<b>Statika</b>	nové konstrukce přístavby resp. rozšíření objektu, přizvednutí střechy, dispoziční úpravy
<b>PBŘ</b>	PD bude připravena dle nové vyhlášky Řešení požárně nebezpečného prostoru v rámci technologií PHM a nově osazených prvků v areálu ČS
<b>ZTI</b>	Standard, při rozšíření objektu nutno řešit nově likvidaci dešťů – samostatný projekt pro projednání vodoprávního řízení
<b>VZT</b>	Kompletně nový koncept za použití rekuperace, rekuperace umístěna na střeše
<b>ÚT</b>	Kompletně nový koncept za použití el. stropních sálavých panelů
<b>KLIMA</b>	Split jednotky pro topení a chlazení určitých místností
<b>Elektro</b>	silnoproud, vč. datových rozvodů, navýšení příkonu pro odběr



# BEN 255\_SADSKA - NAVRHOVANÝ LAYOUT - SOUTISK STAVBA

SEZNAM MÍSTNOSTÍ

NČ.	MÍSTNOST
1.01	SHOP
1.02	CHODBA PERSONÁL
1.03	IT
1.04	PŘÍPRAVNA
1.05	KANCELÁŘ
1.06	PŘEDSÍN
1.07	MRAZICÍ BOX
1.08	WC ZAMĚSTNANCI
1.09	ŠATNA
1.10	PŘEDSÍN WC
1.11	WC MUŽI
1.12	ÚKLID
1.13	WC IMOBILNÍ / WC ŽENY
1.14	PŘEDSÍN MUŽI
1.15	SKLAD POTRAVIN



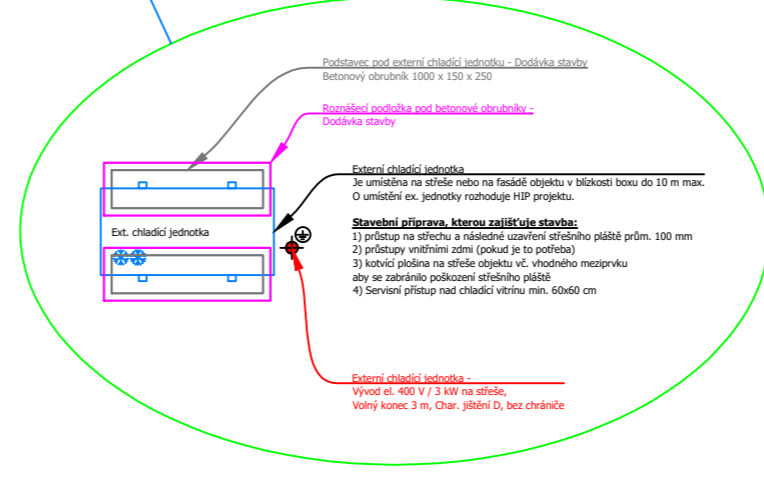
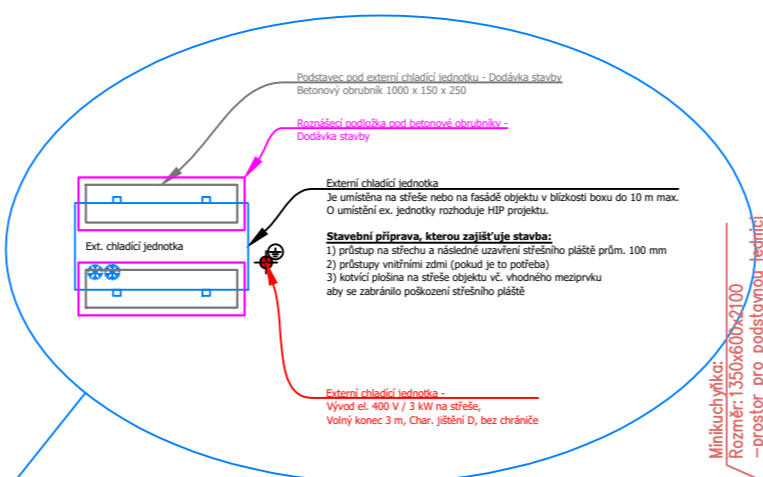
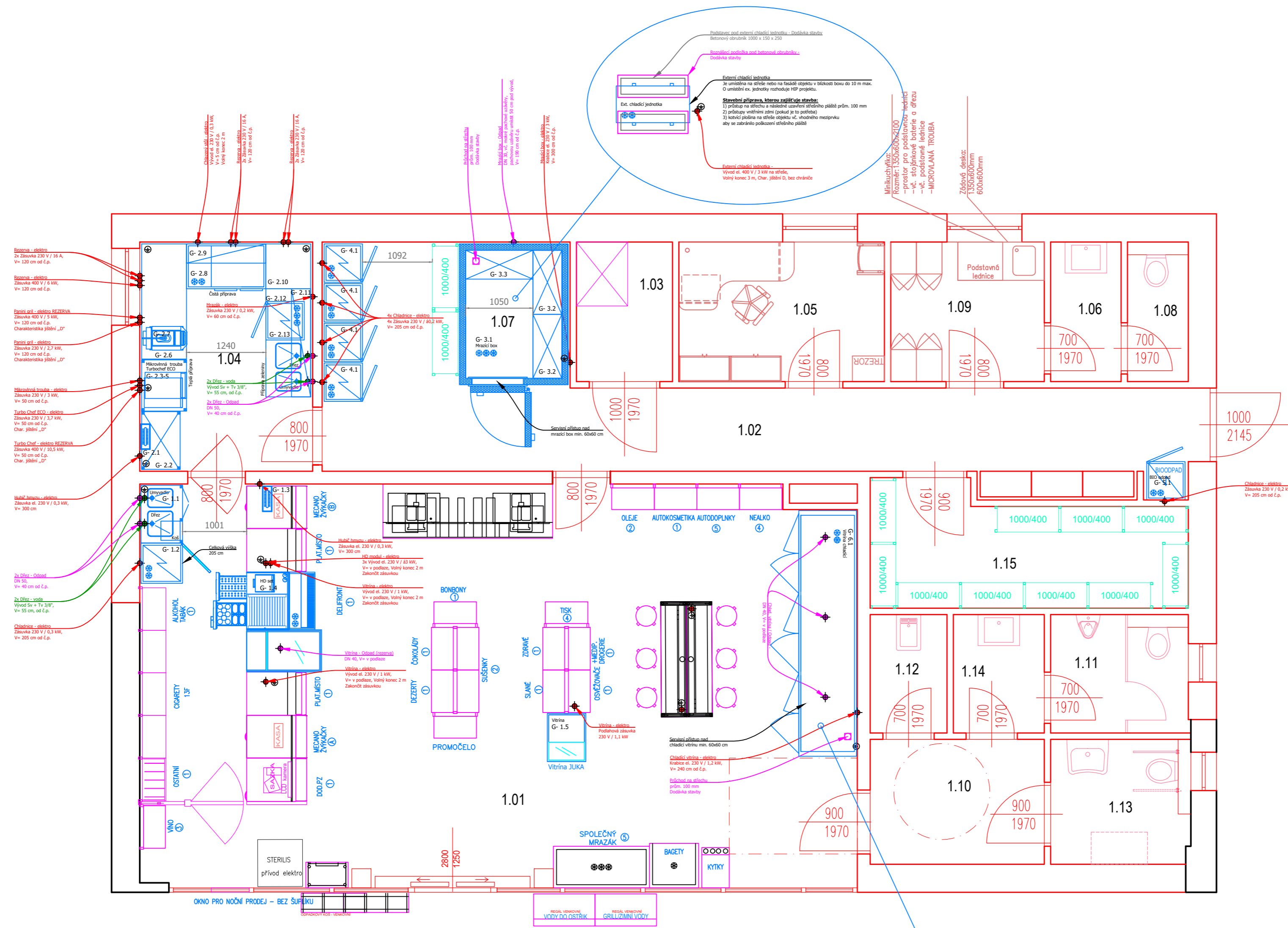
## LEGENDA

- NOVE / MĚNĚNÉ
- ZŮSTÁVÁ STÁVAJÍCÍ
- PŮVODNÍ STAV

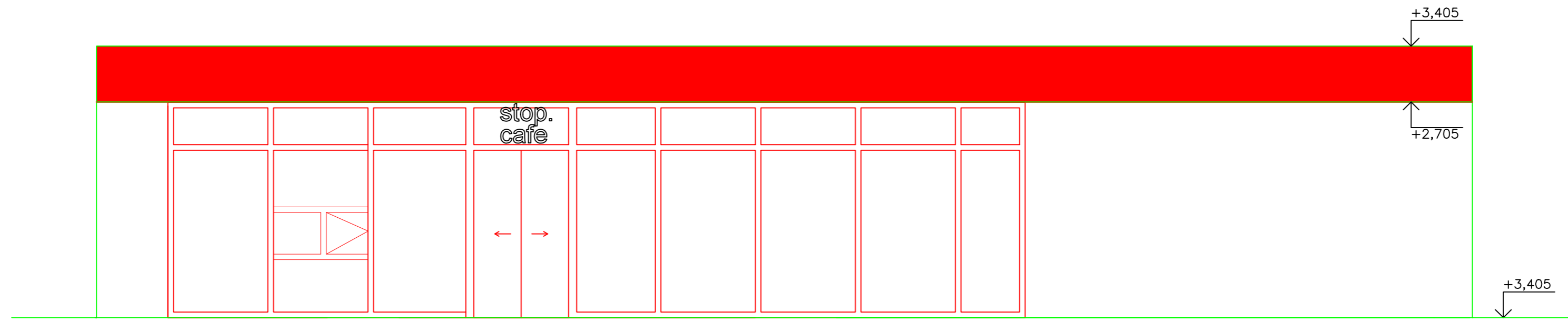
# BEN 255\_SADSKA - NAVRHOVANÝ LAYOUT

## SEZNAM MÍSTNOSTI

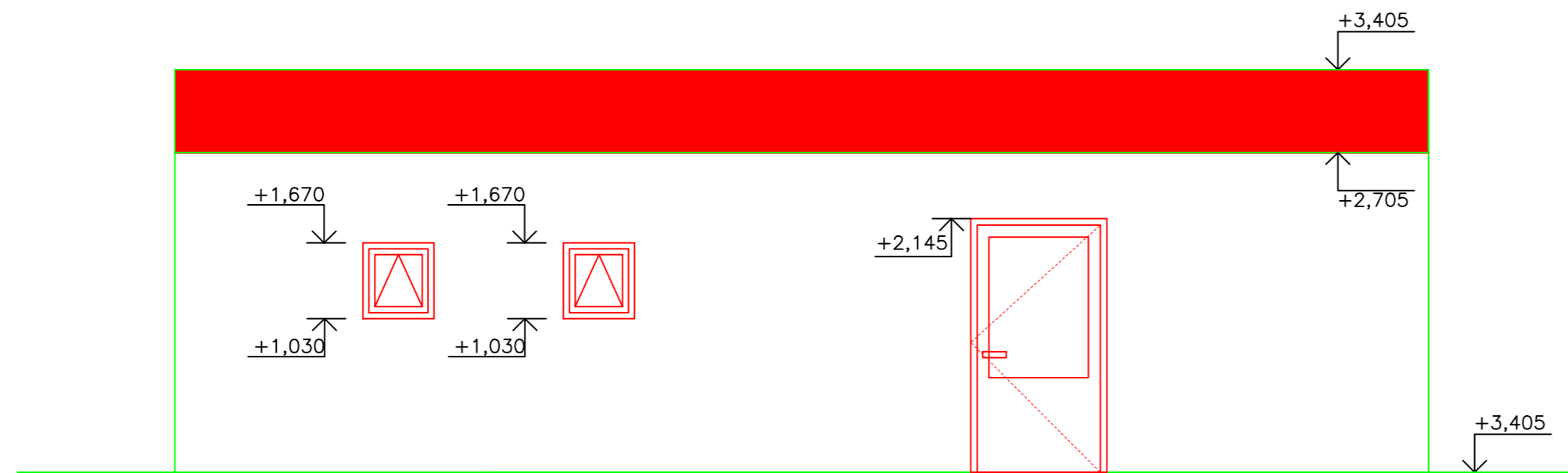
NČ.	MÍSTNOST
1.01	SHOP
1.02	CHODBA PERSONÁL
1.03	IT
1.04	PŘÍPRAVNA
1.05	KANCELÁŘ
1.06	PŘEDSÍŇ
1.07	MRAZICÍ BOX
1.08	WC ZAMĚSTNANCI
1.09	ŠATNA
1.10	PŘEDSÍŇ WC
1.11	WC MUŽI
1.12	ÚKLID
1.13	WC IMOBILNÍ / WC ŽENY
1.14	PŘEDSÍŇ MUŽI
1.15	SKLAD POTRAVIN



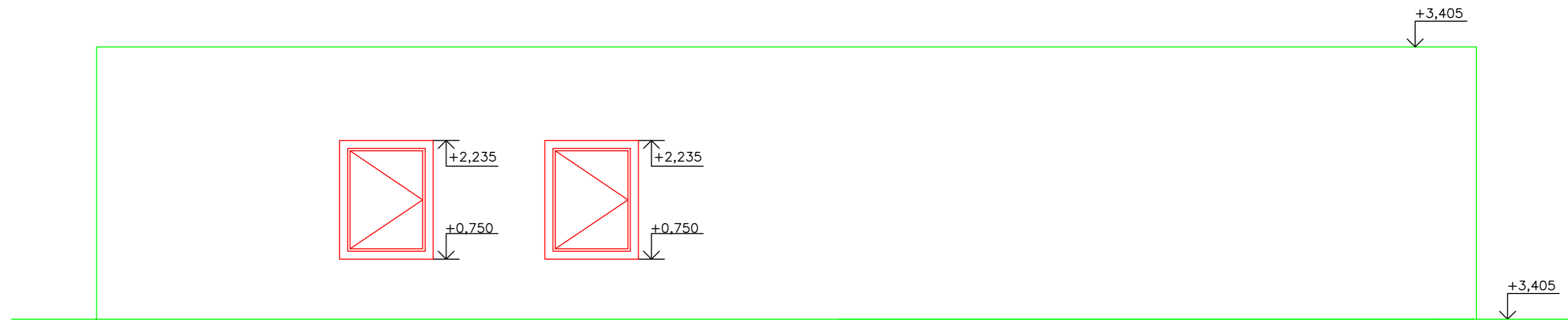
pohled čelní



pohled boční zprava



pohled zadní



pohled boční zleva

